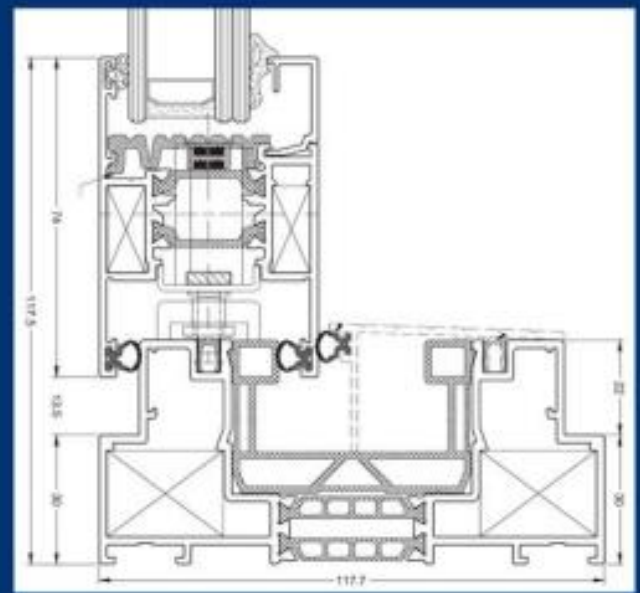
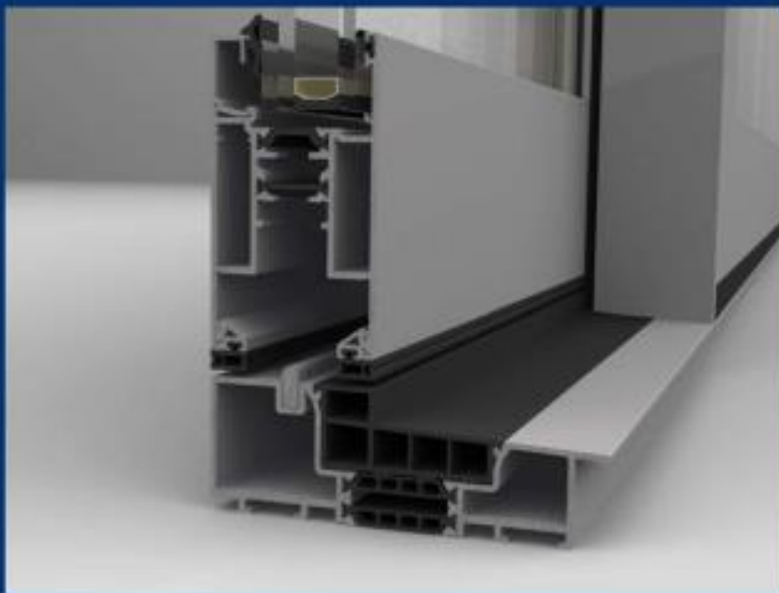


VISIOGLIDE 500



Deze schuifraamreeks beantwoordt aan alle courante vragen omtrent glasdikte en vleugelhoogte.

- ✓ Thermisch onderbroken 3 kamersysteem van Aliplast
- ✓ Dubbele of triple rail mogelijk
- ✓ Monorail en vlakke dorpel beschikbaar
- ✓ Maximum vleugelgewicht schuifraam: 200 kg
- ✓ Maximum vleugelgewicht hefschuifraam: 300 kg
- ✓ Sluitwerk: Sobinco
- ✓ Extra isolerende vulstukken mogelijk
- ✓ Warmtedoorgangscoefficiënt tot 2.53 W/m²K



TECHNISCHE KENMERKEN

- Aanzichtbreedte
 - Kader: 52 mm
 - Vleugel: 74 mm
- Inbouwdiepte:
 - Kader: 117,7 mm
 - Vleugel: 51 mm
- Sponninghoogte: 20 mm
- Beglazing: 24 mm - 36 mm

PRESTATIENIVEAU

- Warmtedoorgangscoefficiënt tot $2.53 \text{ W/m}^2\text{K}$ afhankelijk van de profielcombinatie (NBN EN ISO 10077-2)
- Luchtdoorlatendheid: Klasse 3 (NBN EN 12207)
- Waterdichtheid: Klasse 7A (NBN EN 12208)
- Weerstand tegen wind: Klasse E2400 (NBN EN 12210)

MATERIAAL

Aluminium

- Legering Al MgSi 05-F22
- Mechanische kenmerken (NBN EN 755-2)

Toleranties

- Wanddikten en afmetingen van de profielen volgens NBN EN 12020-2

Dichtingen

- EPDM volgens NBN EN 12365

Thermische onderbreking

- Polyamide (PA 6.6.25) strippen versterkt met 25 % glasvezel met draadlijm die een technische goed keuring dragen (ATG/H 726)

Lakken

- Elektrostatistische poedercoating - Qualicoat
- Uitgebreid kleurengamma, ook in bi-color beschikbaar:

B: Blinkend

M: Mat

LC: Life Colours

ST: Metallic Structuurlak

Anodisatie natuurkleur